

Брелок-передатчик CAME TCH 4024

Производитель: CAME



РУКОВОДСТВО ПО ЭКСПЛУАТАЦИИ

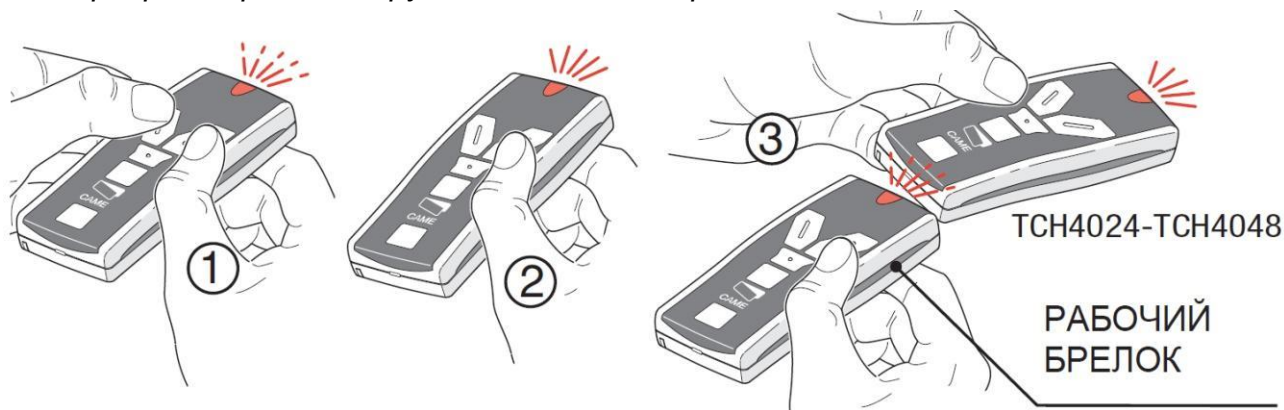
Для новых систем:

Программирование первого пульта осуществляется согласно инструкции на блок управления или радиоприемник.

Для добавления новых брелков:

- 1). Одновременно нажмите и удерживайте две верхние кнопки нового брелка, пока индикатор не начнет часто мигать.
- 2). На новом брелке нажмите кнопку, которую необходимо запрограммировать. Индикатор загорится ровным светом.
- 3). В течении 10 секунд поднесите рабочий брелок к задней части нового и нажмите на рабочую кнопку на несколько секунд. При успешной записи кода индикатор нового брелка должен вспыхнуть три раза.

Для программирования другой кнопки повторите шаги 1-3.



«Красный» режим установлен по-умолчанию. Для перехода в «синий» режим необходимо нажать среднюю кнопку брелка - TS.